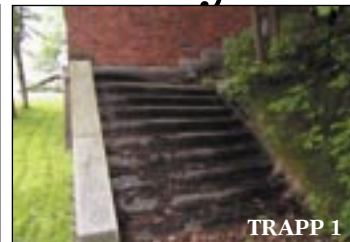




Trappene rundt Astrofysikk



Rundt Astrofysikk er det 3 trapper. Vi kaller dem trapp 1, trapp 2 og trapp 3. Trapp 1 er den nederste mot Helga Engs hus, trapp 2 er neste på vei opp til trapp 3, som er den øverste på baksiden ved parkeringsplassen. Det er trapp 3 som er i dårligst forfatning, som har sunket mye inn mot husveggen. Når den i tillegg er hevet i andre enden blir resultatet svært synlig. Denne rapporten omhandler hovedsakelig forslag til utbedring av trapp 3.



TRAPP 3



TRAPP 3

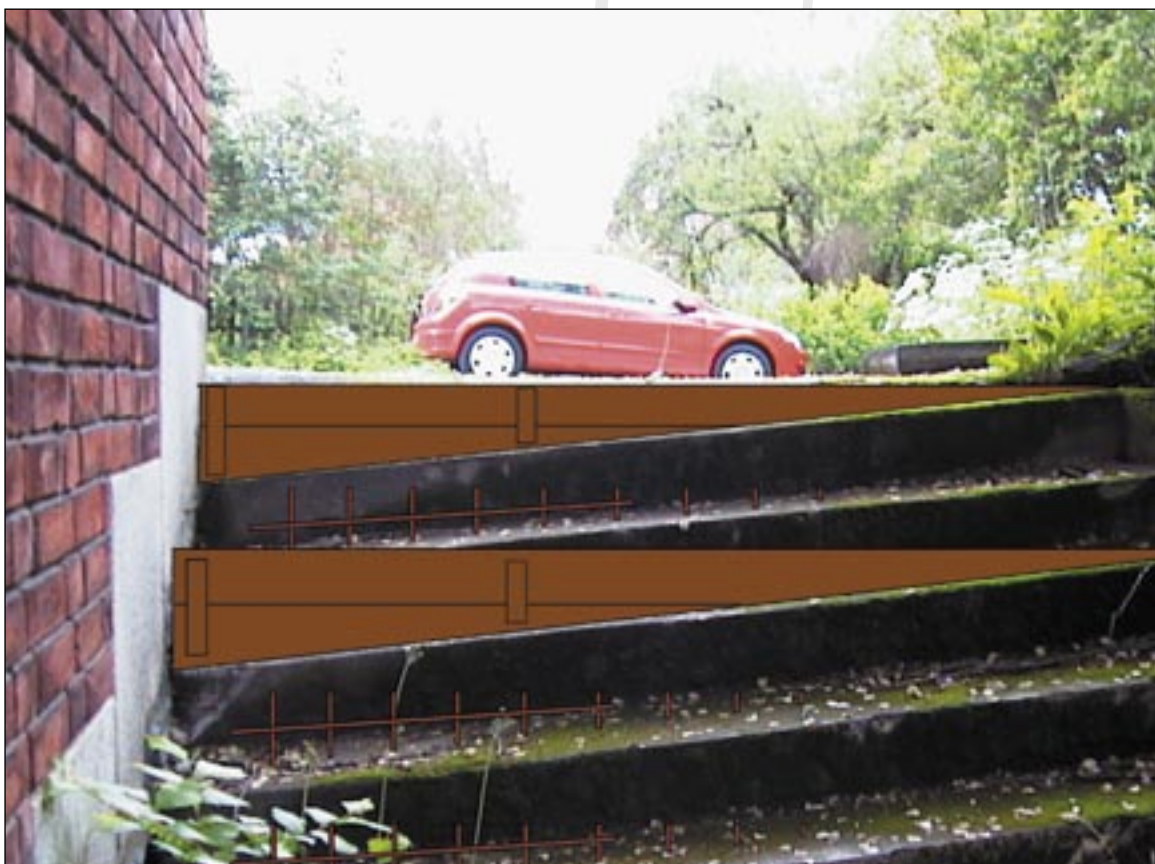
Vi kan rette opp trappen ved å støpe oppå den gamle, slik at den kan brukes som et fundament. Trappen renses først for mose, og alt som er løst og ødelagt pigges bort.

Trappen forblendes med skifer på inntrinn, slik at vannavrenning blir best mulig.





Armeringsjern borres ned i eksisterende trapp, og en forskaling settes opp.





Resultatet blir en funksjonell trapp med et solid fundament.

I tillegg vil det være en fordel å felle treet til høyre for trappen, slik at den ikke løftes ytterligere etterhvert som treet vokser.

Trapp 1 og trapp 2 må også forblendes med skifer i opptrinn, slik at det blir en naturlig helhet i anlegget.

